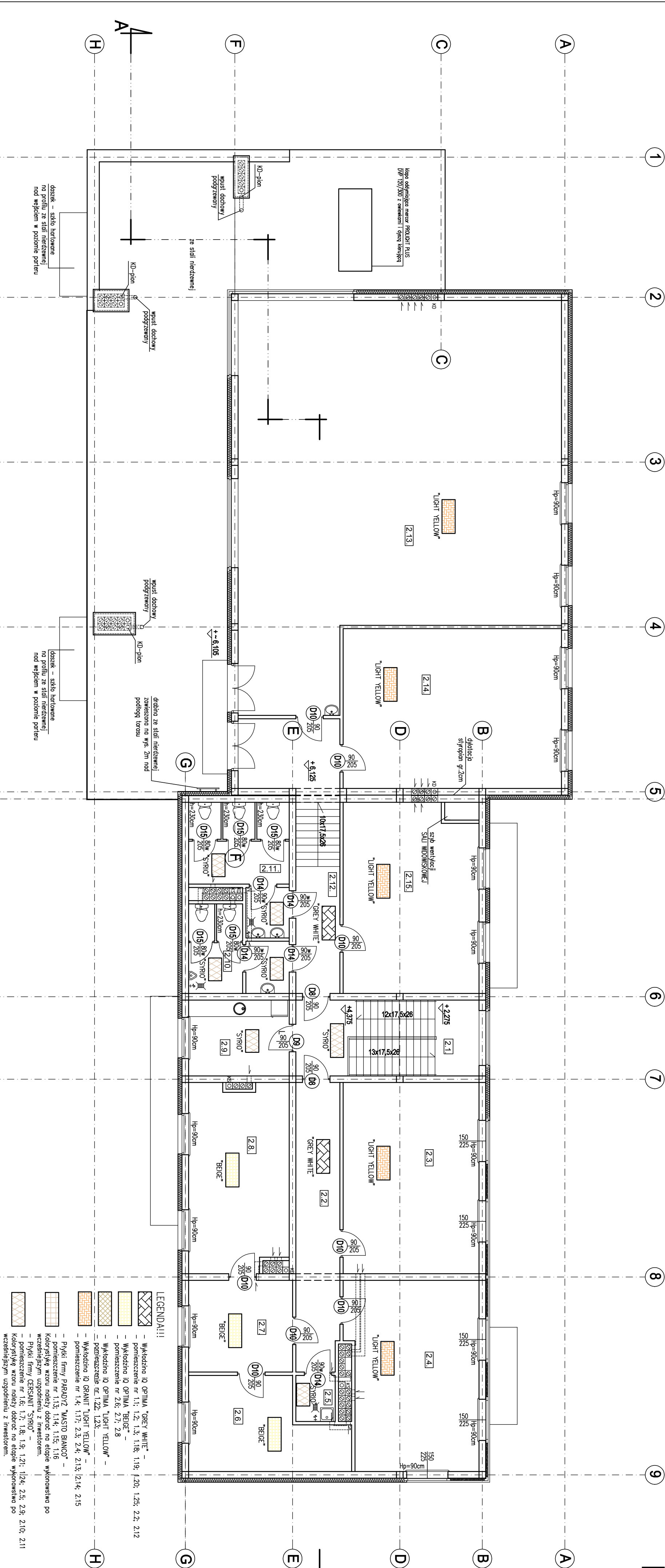


RZUT I piętra -
poziom: 4,375 i 6,125
-POSADZKI-
skala 1:100

I piętro - poziom: 4,375 i 6,125
- zestawienie powierzchni:

Nr	Nazwa pomieszczenia:	pow. (m2)	posadzka	wys.pom.(m)
2.1.	KŁATKA SCHODOWA	18.4	gress	4.0 - 6.10
2.2.	KORIDARZ	16.3	włk. homogenizacja	3.00
2.3.	ŚWIETLICA	34.4	włk. homogenizacja	3.50
2.4.	ŚWIETLICA	32.3	włk. homogenizacja	3.50
2.5.	POULCOSP	2.4	gress	3.00
2.6.	BUROKASJONKA	16.9	włk. homogenizacja	3.50
2.7.	SEKRETARIAT	12.6	włk. homogenizacja	3.50
2.8.	BURO DYREKTORA	24.4	włk. homogenizacja	3.50
2.9.	BIURO KUCHENNY	10.1	gress	3.50
2.10.	WC-M.	9.4	gress	3.50
2.11.	WC-K.	13.8	gress	3.50
2.12.	KOMUNIKACJA	20.3	włk. homogenizacja	4.00
2.13.	PRACOWNIA	151.1	włk. homogenizacja	4.00
2.14.	GALERIA	46.2	włk. homogenizacja	4.00
2.15.	ŚWIETLICA	33.3	włk. homogenizacja	3.50

Łączna powierzchnia pomieszczeń: 1150,0 m2
pow. 442,1m2



- LEGENDA!!!
- Wykładzina iQ OPTIMA "GREY WHITE" -
 - pomieszczenie nr 1.1; 1.2; 1.3; 1.18; 1.19; 1.20; 1.25; 2.2; 2.12
 - Wykładzina iQ OPTIMA "BEIGE" -
 - pomieszczenie nr 2.6; 2.7; 2.8
 - Wykładzina iQ OPTIMA "LIGHT YELLOW" -
 - pomieszczenie nr 1.22; 1.23
 - Wykładzina iQ GRANIT "LIGHT YELLOW" -
 - pomieszczenie nr 1.4; 1.17; 2.3; 2.4; 2.13; 2.14; 2.15
 - Płytki firmy PARADYZ "MASTO BIANCO" -
 - pomieszczenie nr 1.13; 1.14; 1.15; 1.16
 - kolorystykę wzoru należy dobrać na etapie wykonawstwa po
 - wcześniejszym uzgodnieniu z inwestorem.
 - Płytki firmy CERSANIT "SYRIO" -
 - pomieszczenie nr 1.6; 1.7; 1.8; 1.9; 1.21; 1.24; 2.5; 2.9; 2.10; 2.11
 - kolorystykę wzoru należy dobrać na etapie wykonawstwa po
 - wcześniejszym uzgodnieniu z inwestorem.

PRACOWNIA PROJEKTOWA B UDOWNICTWO I NWESTYCJE N ADZORY inż. Bogdan Motyliński		OPRACOWANIE: PROJEKT ARANŻACJI WNETRZ BUDYNKU SCENICZNEGO W SUSZU ADRES: 14-240 SUSZ, ul. Józefa Wybickiego, nr dz. 154/1,154/2, 84 INWESTOR: Gmina Susz 14-240 SUSZ, ul. Józefa Wybickiego 6	
PROJEKTANT:		RYSUNEK: RZUT I-GO PIĘTRA, poziom: 4,375 i 6,125 -POSADZKI-	
		BRANŻA:	ARCH+KONSTR
		SKALA:	1:100
		DATA:	marzec 2017 r.
		NR RYSUNKU:	